

"Andrum", skör som fjun, stor som ett hus, polyesterskulptur av Ylva Kullenberg.

MYCKET MER ÄN LOVANDE

■ ■ Det finns en tendens till svart humor i Ylva Kullenbergs skulpturer; det finns också en tendens till tragik. Och kanske är det just pendlandet mellan skrattretande metaforer och existentiella frågor som ger skulpturerna en så övertygande form.

Utställningen visar högst skilda objekt, i oli-

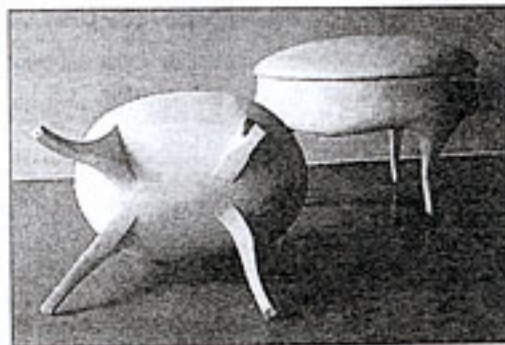
konst

Ylva Kullenberg,
Galleri Fahl, Stockholm

ka material, som gips, brons, polyester m.m. Ylva Kullenberg väljer sina material med noggrannhet, och varje objekt vilar tryggt i sitt uttryck, samtidigt som de "pratar" med varandra:

om kroppar, relationer, om detta "att vara ett ting".

Släktskap finns med de klassiska surrealisterna, med Meret Oppenheims metaforer för det kvinnliga och för kvinnan som ting. Paralleller finns även till samtida svenska konstnärer som Anna Nordenskjöld och Annika Svenbro. Intres-



"Madame och Mademoiselle", mångbottnad berättelse om kvinnoliv.

set för de "reparerade" objekten – eller den sargade kroppen – har de gemensamt. Liksom ett passionerat förhållande till det ögonblick då skulpturens form närmar sig den metaforiska berättelsen, utan att dock någonsin bli möjlig att återge på annat sätt än just genom mötet mellan blick och objekt.

Ylva Kullenberg tycks vara helt obesvärad av

att arbeta i monumental skulptural skala, trots att hennes tematiska variationer utgår ifrån det intima samspelet mellan yta och volym, mellan hud och andning, mellan ordlekar och deras många betydelser.

Denna hennes första separatutställning är mycket mera än det man kallar lovande.

Ingamaj Beck